

# Communauté de Communes du Grand Pontarlier

## HOUTAUD

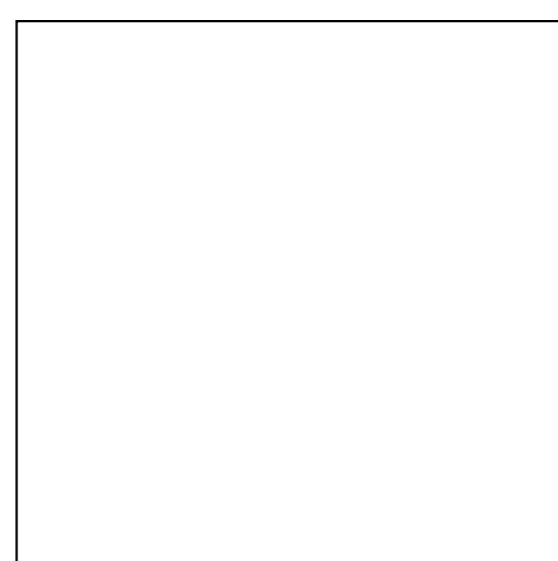
### PLAN LOCAL D'URBANISME INTERCOMMUNAL

Elaboration prescrite par délibération du conseil communautaire le 17 décembre 2015

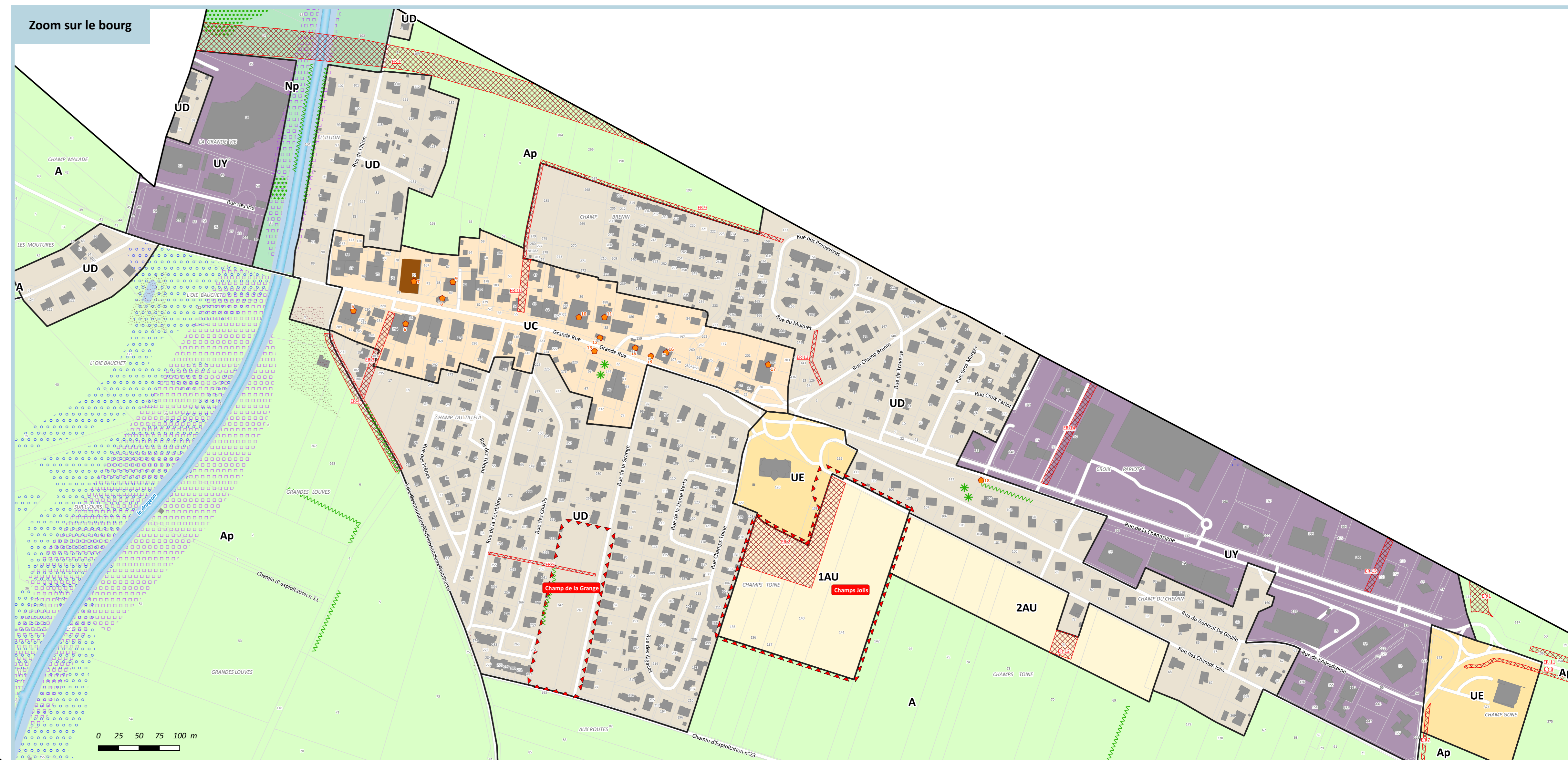
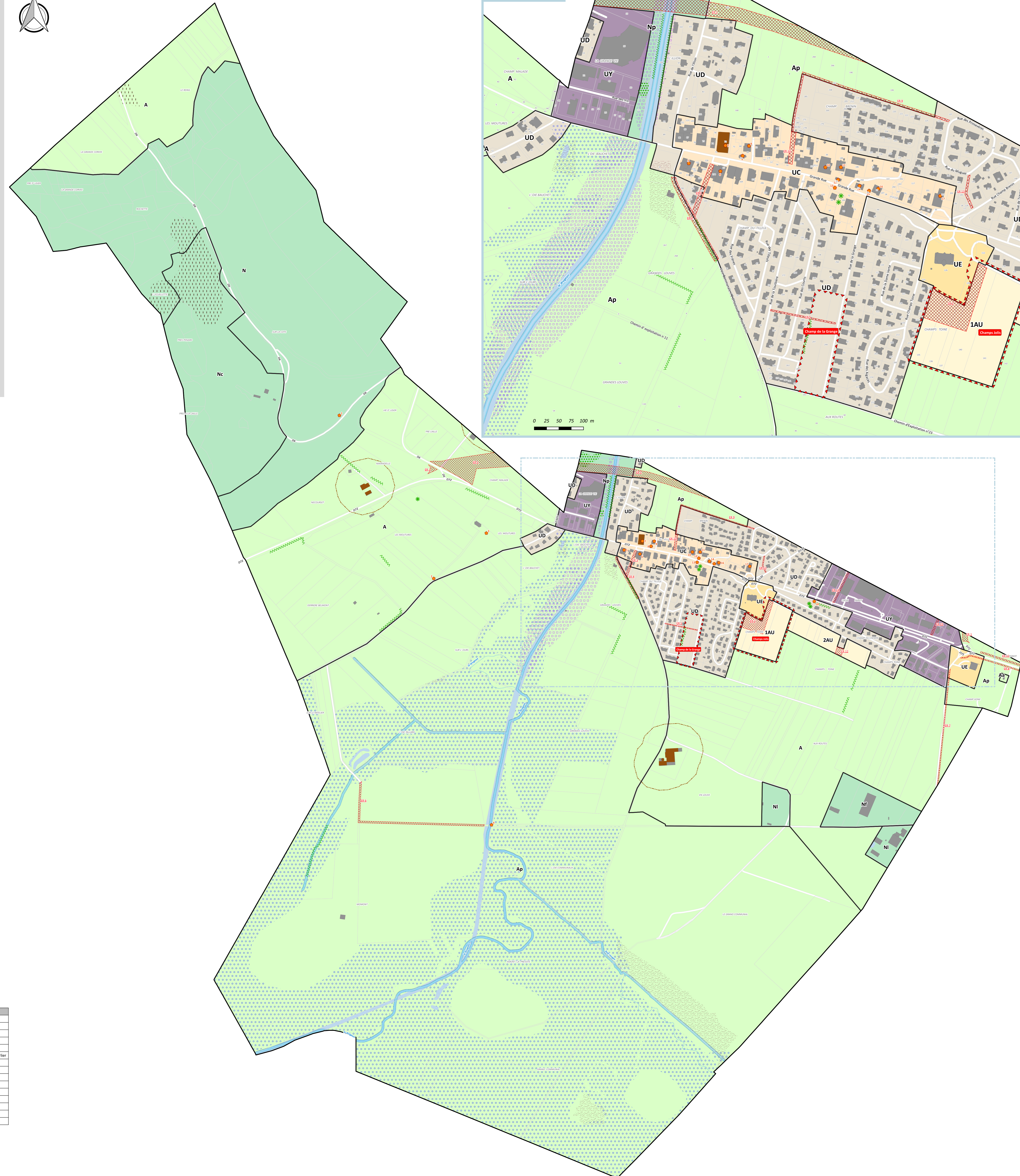
#### Règlement - Partie graphique

##### Plan de zonage général

Arrêté par le conseil communautaire le



Plan au 1:6 000  
Zoom au 1:3 000



- Zones urbaines (U)**
- UA Centre-ville historique et patrimonial de Pontarlier
  - UB Faubourgs et abords du centre-ville de Pontarlier
  - UBa Faubourgs résidentiels denses et discontinus de Pontarlier
  - UC Centralités urbaines des villages
  - UCcm Centralité urbaine de la Cluse-et-Mijoux
  - UD Secteurs résidentiels peu denses
  - UDcm Secteurs résidentiels peu denses de la Cluse-et-Mijoux
  - UE Zone d'équipements publics ou collectifs
  - UEd Secteur dédié à la décharge
  - UI Parcs et jardins
  - UY Zone urbaine à vocation économique
  - UY57 Zone urbaine à vocation économique le long de la RN57

- Zones à urbaniser (AU)**
- 1AU Zone à urbaniser à vocation résidentielle
  - 1AUH Zone à urbaniser à destination d'hébergement spécialisé
  - 2AU Zone à urbaniser à vocation résidentielle à long terme
  - 2AUy Zone à urbaniser à vocation économique à long terme
  - 2AUy57 Zone à urbaniser à long terme à vocation économique le long de la RN57

- Zones agricoles (A)**
- A Zone agricole
  - Aa Secteur dédié aux activités en lien avec l'aérodrome
  - Af Secteur accueillant des activités forestières de 1ère transformation
  - Ap Zone agricole protégée en raison d'une forte valeur écologique et/ou paysagère

- Zones naturelles et forestières (N)**
- N Zone naturelle et forestière
  - Nc Secteur réservé à l'extraction de ressources naturelles (carrière, gravière)
  - Nce Secteur autorisant le dépôt de matériaux inertes en respect de la protection du captage en eau potable
  - Ne Secteur réservé aux équipements
  - Ni Secteur réservé aux équipements sportifs et de loisirs
  - Nlt Secteur réservé aux équipements sportifs et de loisirs à vocation touristique
  - Np Zone naturelle et forestière protégée en raison de fortes sensibilités environnementales
  - Nr Secteur dédié à l'accueil d'équipements de production d'énergie renouvelable

- Autres prescriptions**
- Limite du zonage
  - Périmètre d'Orientation d'Aménagement et de Programmation (OAP)
  - Emplacement réservé (L.151-41 - 1° à 3°)

Éléments remarquables du paysage à protéger, conserver, valoriser ou requalifier pour des motifs d'ordre culturel, historique ou architectural (L.151-19 du Code de l'Urbanisme)

- Arbre remarquable
- Patrimoine ponctuel à préserver

Éléments remarquables du paysage à protéger pour des motifs d'ordre écologique (L.151-23 du Code de l'Urbanisme)

- Hale, ripisylve
- Bosquet
- Milieu thermophile
- Zone humide
- Abords des cours d'eau

**Informations complémentaires**  
**Risques naturels**

- Atlas des zones inondables
- Risque fort ou très fort de mouvement de terrain

**Agriculture**

- Bâtiment agricole
- Périmètre de réciprocité agricole

**Autres**

- Bâtiment
- Parcelle cadastrale
- Axe routier principal
- Hydrographie

Numéro	Description de l'aménagement proposé	Surface en m²	Bénéficiaire
1	Report du tracé de la future déviation	33204	Conseil Départemental du Doubs
2	Création d'équipement public	6636	Commune de Houtaud
3	Chemin privé qui dessert 5 maisons sur la VC n°2 et CD 72	958	Commune de Houtaud
4	Création d'une voie douce cyclable/pédestre	1829	Commune de Houtaud
5	Création d'un boilage entre lotissement (future OAP et lotissement Courfil / Tourbières)	398	Commune de Houtaud
6	Création d'une voie douce intercommunale en direction de Chaffois	4726	Communauté de Communes du Grand Pontarlier
7	Création d'une voie douce cyclable/pédestre	1841	Commune de Houtaud
8	Création d'une voie douce cyclable/pédestre vers Pontarlier	992	Commune de Houtaud
9	Création d'une voie douce cyclable/pédestre	1720	Commune de Houtaud
10	Road d'accès au lotissement Champs du Soleil 2	583	Commune de Houtaud
11	Amorce existante d'une voie douce vers Pontarlier	1060	Commune de Houtaud
12	Création d'un boilage de la zone 2AU sur Rue des Champs 301s	801	Commune de Houtaud
13	Création d'un cheminement piéton reliant la Grande rue et la rue du Muguet	292	Commune de Houtaud
14	Emprise réseaux Enedis GRDF	1104	Commune de Houtaud
15	Emprise réseaux Enedis GRDF	556	Commune de Houtaud